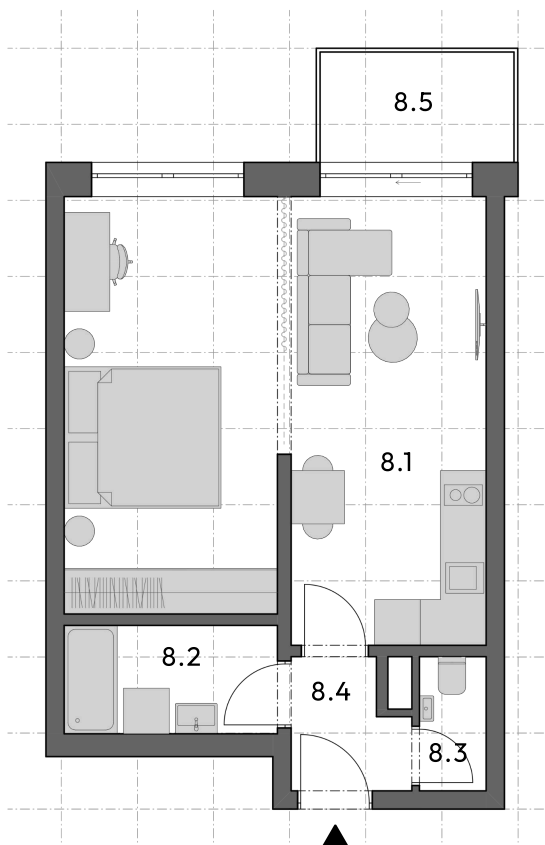


## Byt č. B3-8

Dispozice	<b>1+KK</b>
Užitná plocha	<b>39,1 m<sup>2</sup></b>
Podlaží	<b>3. nadzemní</b>
Blok	<b>B</b>
Sklepní koje	<b>ne</b>



ozn.	účel místnosti	plocha m <sup>2</sup>
8.1	obývací pokoj + kk	30,9
8.2	koupelna	3,9
8.3	wc	1,6
8.4	předsíň	2,7
<b>Užitná plocha</b>		<b>39,1</b>
8.5	balkon	3,7



### PŮDORYS PODLAŽÍ

Umístění bytu na patře



### POHLED

Umístění bytu



Tento list není podrobným stavebním výkresem a možnost určitých odchylek od skutečného provedení je vyhrazena. Plochy jednotlivých místností jsou pouze orientační. Vyobrazené zařízení v plánech bytů (kuch. linka, nábytek) není součástí dodávky. Rozsah dodávky je specifikován ve standardu. Způsob výpočtu podlahové plochy bytu v jednotce: Dle zákona č. 89/2012, podlahová plocha bytu ve smyslu nařízení vlády č. : 366/2013 sb.

**Chcete se dozvědět více detailů?**

Rádi vám projekt osobně představíme

**Jakub Lepold**

realitní makléř

+420 778 544 779

✉ jakub@bravis.cz

**Bc. Kateřina Diasová**

realitní specialista

+420 777 461 912

✉ diasova@bravis.cz