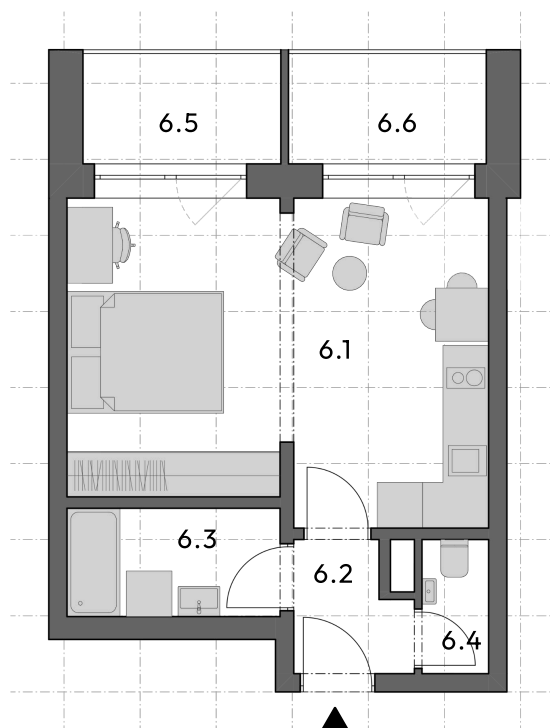


## Byt č. C1-6

Dispozice	<b>1+KK</b>
Užitná plocha	<b>30,8 m<sup>2</sup></b>
Podlaží	<b>1. nadzemní</b>
Blok	<b>C</b>
Sklepní koje	<b>ne</b>



ozn.	účel místnosti	plocha m <sup>2</sup>
6.1	obývací pokoj + kk	22,8
6.2	předsíň	2,5
6.3	koupelna	3,9
6.4	wc	1,6
<b>Užitná plocha</b>		<b>30,8</b>
6.5	lodžie	3,8
6.6	lodžie	3,8



### PŮDORYS PODLAŽÍ

Umístění bytu na patře



### POHLED

Umístění bytu



Tento list není podrobným stavebním výkresem a možnost určitých odchylek od skutečného provedení je vyhrazena. Plochy jednotlivých místností jsou pouze orientační. Vyobrazené zařízení v plánech bytů (kuch. linka, nábytek) není součástí dodávky. Rozsah dodávky je specifikován ve standardu. Způsob výpočtu podlahové plochy bytu v jednotce: Dle zákona č. 89/2012, podlahová plocha bytu ve smyslu nařízení vlády č. : 366/2013 sb.

**Chcete se dozvědět více detailů?**

Rádi vám projekt osobně představíme

**Jakub Lepold**

realitní makléř

+420 778 544 779

[jakub@bravis.cz](mailto:jakub@bravis.cz)

**Bc. Kateřina Diasová**

realitní specialista

+420 777 461 912

[diasova@bravis.cz](mailto:diasova@bravis.cz)